

Das Weihnachtsgeschäft mit LG Electronics



Mehr Wertschöpfung durch Qualität

Trotz des harten Wettbewerbs im TV-Segment geht LG Electronics mit Zuversicht ins Weihnachtsgeschäft. Denn der koreanische Technologie-Konzern hat als weltweit einziger Produzent von OLED TV-Displays für Fernsehgeräte eine einzigartige Marktposition, von der auch der Fachhandel profitieren kann. Auf der IFA hat LG mit der globalen Markteinführung des

weltweit ersten 8K OLED-Fernsehers 88Z9 seinen Führungsanspruch bei Bildschirm-Technologien nochmals markant unterstrichen. Und dieser Anspruch gilt nicht nur für das Gardemaß 88 Zoll und die Zukunftstechnologie 8K, sondern auch für die Modelle, mit denen der Fachhandel größere Zielgruppen ansprechen kann.

„Natürlich sind wir stolz darauf, mit der Markteinführung des weltweit ersten 8K OLED-Fernsehers 88Z9 ein unübersehbares Zeichen für die Zukunft gesetzt zu haben“, erklärte Daniel Schiffbauer, Direktor Home Entertainment bei LG Electronics. „Denn dieser einzigartige Fernseher trägt nicht nur 8K in seinem Namen, sondern erfüllt auch alle strengen Messkriterien, die vom weltweit angesehenen International Committee for Display Metrology (ICDM) für die 8K-Auflösung definiert worden sind. Diese großartige Qualität strahlt auch auf unsere gesamte Produktpalette ab, mit der wir dem Fachhandel die Möglichkeit für solide Wertschöpfung im Weihnachtsgeschäft bieten.“

Die überzeugende Bildqualität aktueller OLED-TVs von LG zeigt sich nicht zuletzt in renommierten Preisen und überlegenen Testsiegen. So wurde der LG 65E97LA von der European Imaging & Sound Association (EISA) als bester Premium-OLED-TV des laufenden Modelljahres ausgezeichnet. Und der OLED 65C97LA ging bei der deutschen Stiftung Warentest als Sieger vom Platz, denn er platzierte sich nicht nur mit der Note „Sehr Gut“ auf Platz 1 der getesteten Fernseher, sondern stellte dabei mit 1,4 auch eine historische Bestmarke bei allen jemals getesteten OLED-TVs auf. „Das Maß der Dinge sind derzeit Fernseher mit OLED-Technologie“, resümierte die Stiftung Warentest und bestätigte damit die Produktstrategie von LG. Die erwies sich nicht nur durch den Testsieger als überlegen: Als Zweitplatzierte ging das Modell 55C97LA ebenfalls mit einem „Sehr Gut“ über den Testparcours und verfehlte mit 1,5 die Bestnote des Schwestermodells nur haarscharf. „Die Testergebnisse und Auszeichnungen zei-



Der LG OLED TV 65C97LA wurde als Testsieger bei der Stiftung Warentest nicht nur mit „Sehr Gut“ benotet, sondern erwies sich mit der Gesamtnote 1,4 auch als der beste jemals von der StIWa getestete OLED-TV.

gen deutlich die Überlegenheit unserer OLED-Technologie“, erklärte Schiffbauer. „Dass wir bei der Stiftung Warentest bei beiden Geräten nicht nur in der Kategorie Bild, sondern auch bei der Tonwiedergabe und Vielseitigkeit je ein ++ (gleich Sehr Gut) erhalten haben, gibt unseren Handelspartnern weitere gute Verkaufsargumente. Auch mit der Note



Daniel Schiffbauer, Direktor Home Entertainment bei LG Electronics: „Mit unseren OLED-TVs bieten wir unseren Partnern im Fachhandel wertschöpfungsstarke Produkte mit echten Alleinstellungsmerkmalen.“

„Gut“ in den Kategorien Handhabung und Umwelteigenschaften brauchen wir uns wirklich nicht zu verstecken.“

Mehr als Displays

Die überragende Bildqualität, die LG mit seinen OLED-TVs erzielt, ist allerdings nicht nur der Bildschirm-Technologie zu verdanken. Denn das Potential von OLED lässt sich nur dann bestmöglich nutzen, wenn der Fernseher die Signale perfekt auf den Bildschirm bringt. Deshalb setzt LG beim mit dem EISA Award prämierten OLED 65E97LA die zweite Generation des Bildprozessors Alpha 9 ein. Dieses Hightech-Produkt holt mit Deep-AI-Learning Algorithmen das Beste aus 4K HDR Quellen heraus. Künstliche Intelligenz sorgt auch für überzeugende Helligkeitsverteilung (AI Brightness), die durch die dynamische Farbtonzuordnung der Dynamic Tone Mapping Technologie ergänzt wird. Um die farbstarken Bilder gut zu ergänzen, setzt LG bei der Tonwiedergabe der OLED E9 TVs auch KI-gestützte Technologien ein. Zudem sorgt Dolby Atmos für beeindruckenden

Raumklang. Die Bedienung über webOS lässt wenig Wünsche offen, und optisch gefällt der Fernseher mit dem charakteristischen „Picture on Glass“ Design der E-Serie so gut, dass er bereits mit dem begehrten Gold Award des iF Design Awards ausgezeichnet wurde.

„Mit unseren OLED-TVs bieten wir unseren Partnern im Fachhandel wertschöpfungsstarke Produkte mit echten Alleinstellungsmerkmalen – und zwar nicht nur aktuell im Weihnachtsgeschäft, sondern weit darüber hinaus. Denn im kommenden Jahr werden wir weitere wegweisende Innovationen, darunter unsere einzigartigen LG Signature OLED TV R Geräte mit einrollbarem Bildschirm, auf den Markt bringen.“

Erstklassige Soundbars

Um die überzeugende Bildqualität der OLED-TVs mit gutem Klang zu ergänzen, hat LG 2019 sein Soundbar-Sortiment neu aufgestellt und besonders bei den Premium-Modellen SL10YG, SL9YG und SL8YG durch die Zusammenarbeit mit dem britischen Spezialisten für High-Resolution-Audio, Meridian, Maßstäbe gesetzt. Diese Zusammenarbeit beschränkt sich nicht auf Detailverbesserungen oder neue Produktfeatures, sondern es geht um die konsequente Entwicklung von erstklassigem Raumklang mit einem kohärenten Klangbild und kräftigen Bässen.

Zudem unterstützen die drei Soundbars auch Dolby Atmos und DTS-X. Für die Wiedergabe von realistischem Surround-Sound im Heimkino sorgt die von Meridian entwickelte Prozessortechnik „Bass & Space“, die den akustischen Eindruck erzeugt,

dass die Töne aus mehreren Richtungen und Tiefen zu kommen scheinen. Wer das Klangerlebnis mit den LG Soundbars noch weiter intensivieren möchte, kann sie mit dem separat erhältlichen Wireless Rear Speaker Kit (Modell SPK8) ergänzen und so eine räumliche Atmosphäre wie im Kino erzeugen.

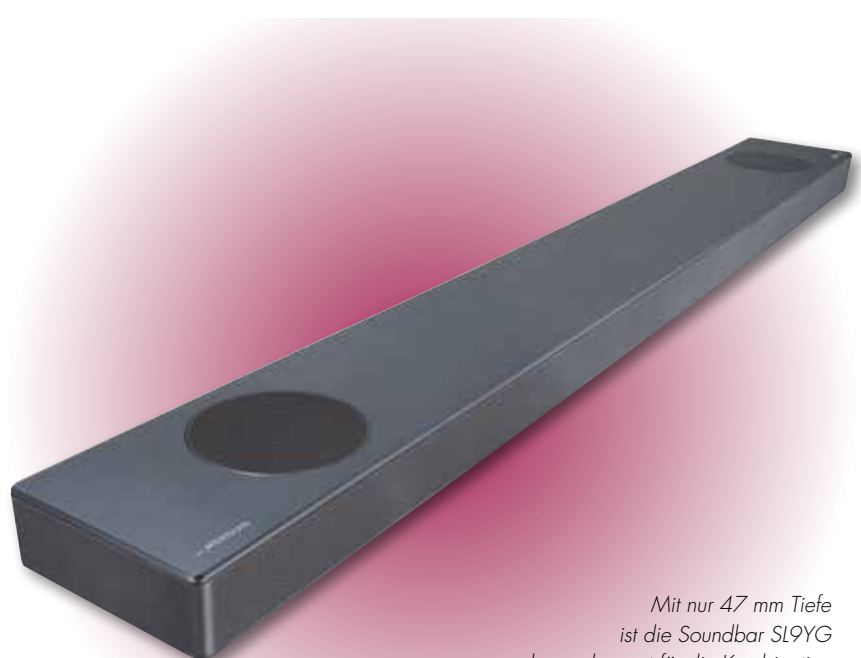
Dieses Leistungsprofil war der EISA eine Auszeichnung für das Modell SL8YG wert. Denn neben der „Bass & Space“ Technologie beeindruckte die Soundbar die Jury mit ihrem eleganten, minimalistischen Design und der umfassenden technischen Ausstattung mit DTS-X, Bluetooth 4.2, HDMI für 4K-HDR-Quellen, Chrome-Cast-Kompatibilität und dem Google Assistant.

Eine besonders gelungene Ergänzung für die LG OLED-TVs ist die nur 47 mm tiefe SL9YG, die direkt unter dem Fernsehgerät platziert oder platzsparend an der Wand montiert werden kann. Ein eingebauter Sensor erkennt die Montage-Position der Soundbar und stellt die Abstrahlrichtung entsprechend ein. Diese Eigen-

schaften, die Tonqualität und die charakteristische Formgebung führten zur Auszeichnung „Best of Innovation“ bei der Vergabe der CES Innovation Awards.

Die Premium-Soundbars von LG klingen nicht nur imposant, sondern bieten mit Hilfe künstlicher Intelligenz auch besonders smarte Netzwerkfunktionen. Die Spracherkennung mit dem eingebauten Google Assistenten macht es besonders komfortabel, die Soundbar lauter oder leiser zu stellen oder die Lieblingssongs von Streaming-Diensten wie Spotify abzuspielen. In smarten Haushalten ist es sogar möglich, andere Geräte per Sprachkommando über die Soundbar zu steuern und z. B. die Waschmaschine anzusprechen.

Nicht vergessen sollten neben den erwähnten Premium-Modellen auch die weiteren Soundbars SL6YF (mit integriertem FM-Tuner und 420 Watt Ausgangsleistung), die SL5Y (mit 400 Watt Ausgangsleistung) und das mit einem empfohlenen Verkaufspreis von 249 Euro besonders günstige Einsteigermodell SL4Y.



Mit nur 47 mm Tiefe ist die Soundbar SL9YG besonders gut für die Kombination mit den schlanken LG OLED-TVs geeignet.